

PROVERDE

Apresentação dos dados parciais:



Manutenção, divulgação e integração de coleções do Jardim Botânico e do Herbário RBR

Orientadora: Sharon Santos de Lima
Bolsista: Allan Wellington Pantoja Afonso
Departamento de ciências farmacêuticas -
ICBS

PROVERDE

Objetivos:

- Promover a divulgação e a integração das coleções botânicas da sede do Jardim Botânico e do Herbário RBR, a partir da:
- Realizar um levantamento das espécies contidas na coleção etnobotânica do Herbário RBR
- Revitalizar a apresentação da coleção etnobotânica e da coleção de sementes da sede do Jardim Botânico.
- Promover ações para divulgar e integrar as coleções



PROVERDE

Justificativa/Importância

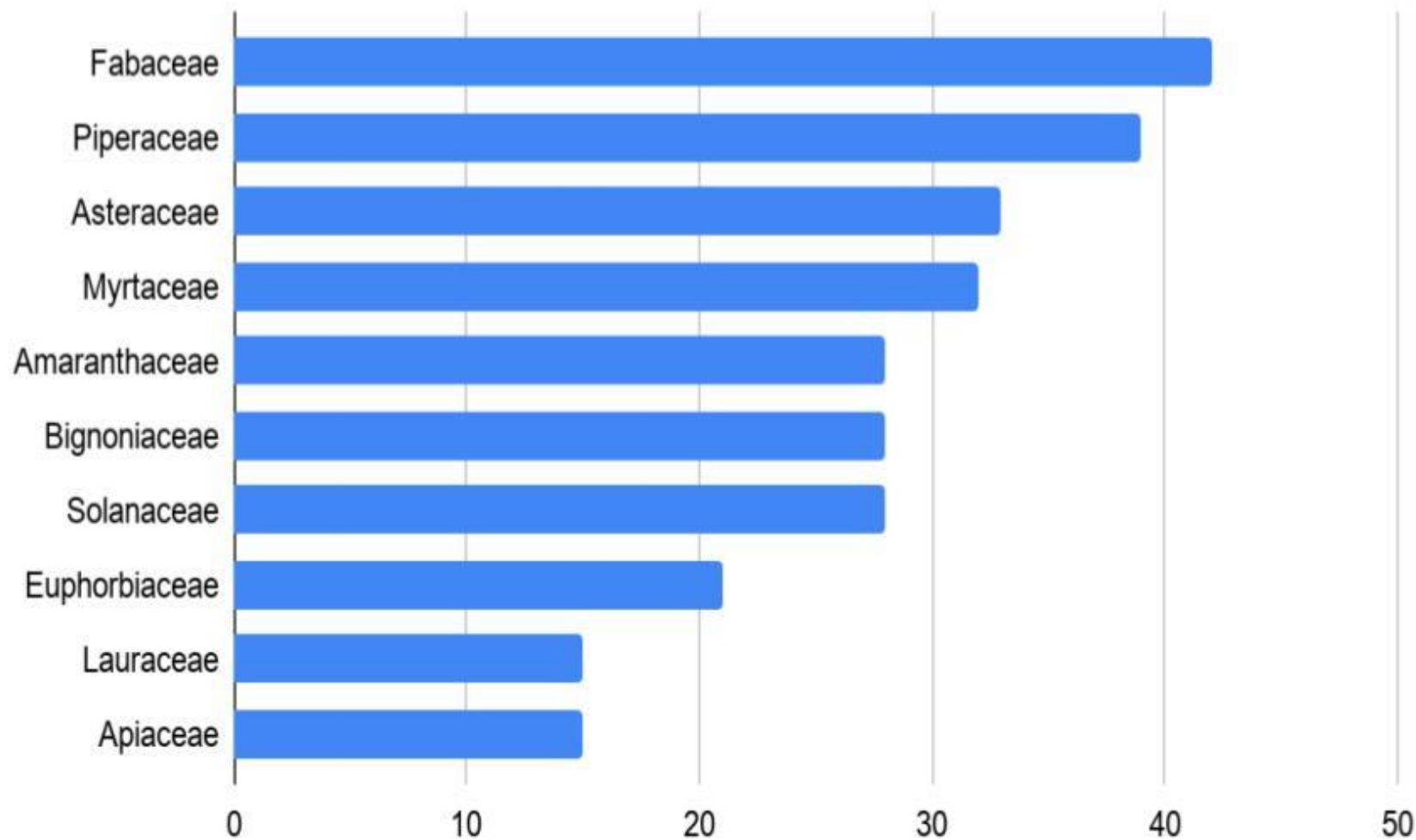
As coleções botânicas representam e documentam a riqueza e a diversidade da flora. Compõem espaços para a realização de ensino, pesquisa e extensão, podendo ser utilizados como espaços não formais de ensino na busca pela melhoria da qualidade de ensino exercido nas escolas de ensino fundamental e médio e em diversas atividades realizadas na própria universidade. Para isso, as coleções precisam ser conhecidas, estarem disponíveis e acessíveis aos visitantes. Na sede do Jardim Botânico (JB) existe uma exposição permanente de sementes, frutos e artigos etnobotânicos, necessitando de manutenção. O Herbário RBR possui uma coleção etnobotânica de plantas medicinais cuja análise pode ser traduzida em múltiplas finalidades, de significados pedagógicos, históricos e de cuidados em saúde. Os resultados da análise dessa coleção podem ser usados como ponte para trabalhar cuidados em saúde relacionados ao uso de plantas medicinais.

PROVERDE

Resultados:

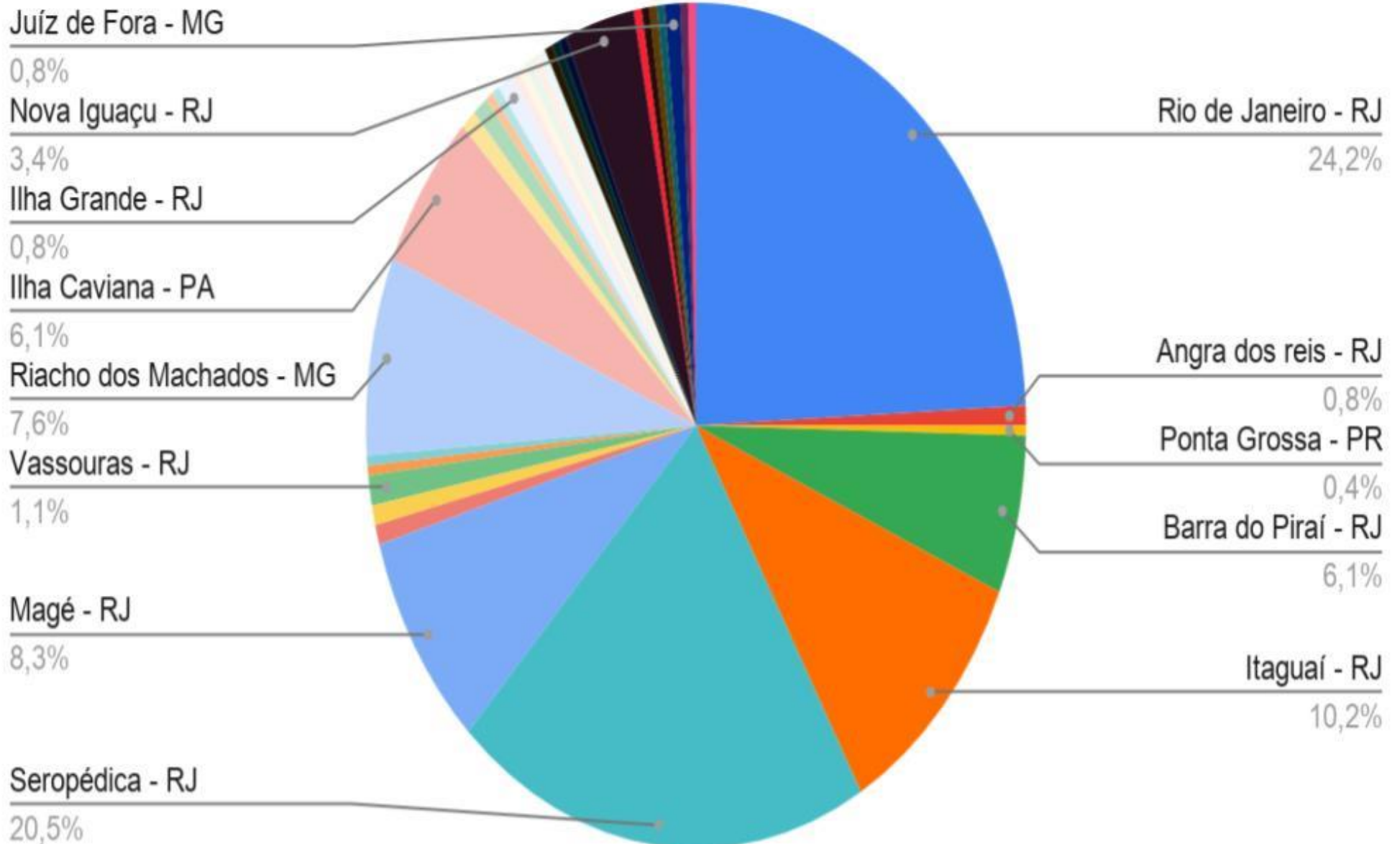
As informações das exsicatas analisadas estão sendo reunidas em uma planilha, Está sendo considerada a classificação da APG IV. Até o momento, 72 famílias da coleção etnobotânica foram analisadas.

Representatividade de exsicatas por local de coleta das 10 famílias com maior número de depósitos na coleção do



PROVERDE

Representatividade de exsicatas por local de coleta



*Espécies de Fabaceae com maior
representatividade*



Cajanus cajan

*Chá das folhas
para dor de
dente.*



*Desmodium
adscendens*

*Tratamento de
infecção urinária.*

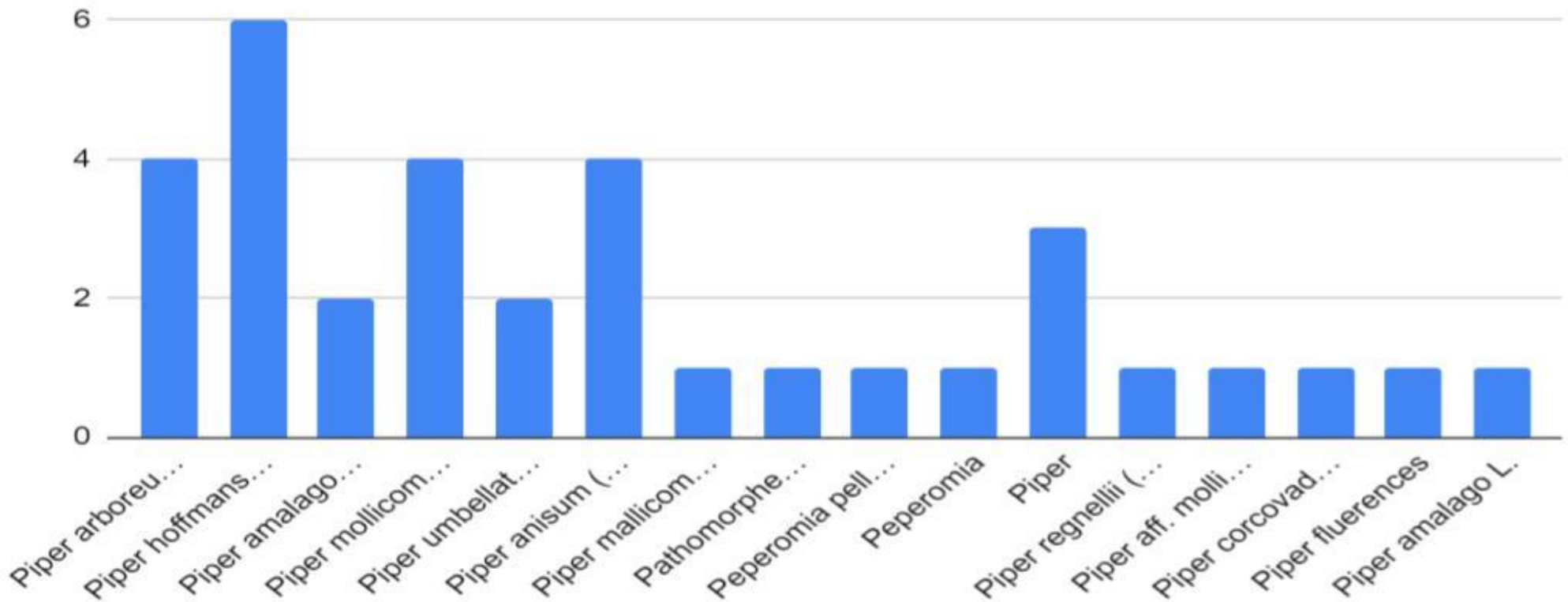
Inga edulis

*Arilo da semente
comestível.*



PROVERDE

Representatividade das espécies da família Piperaceae da coleção etnobotânica do herbário RBR/UFRRJ



Espécies do gênero *Piper* foram as mais coletadas. *Piper hoffmanseggianum* Roem. & Sch. recebeu o maior número de tombamento, seis ao todo, seguida pela *Piper anisum* (Spreng.) Angely.

Os nomes populares registrados nas fichas das exsicatas para *Piper hoffmanseggianum* Roem. & Sch. foram “Jaborandi” e “Desata-nó”. As folhas da planta produzem amidas antifúngicas (Marques, *et al.*, 2007).

PROVERDE

Perspectivas



<http://institucional.ufrj.br/jardimbotanico/>



<https://www.picuki.com/tag/jbufrrj>

O levantamento da coleção etnobotânica foi iniciado em 10/06/2020 pois não houve dificuldade para acessar a coleção. A próxima etapa será revitalizar a apresentação da coleção disponível no Jardim Botânico, respeitando as medidas de proteção recomendadas pela OMS contra a atual pandemia do COVID-19.