

SIPAC

**Manual com instruções para solicitação
de cadastro de material ao catálogo do
SIPAC.**

1. Acessando o módulo Catálogo de Materiais

Antes de solicitar o cadastro de material ao catálogo do Sipac, será necessário consultar os catálogos disponíveis para posteriormente, caso o material não esteja vinculado ao catálogo, prosseguir com a solicitação do cadastro. Para isto, siga o caminho: *SIPAC*→*Portal Administrativo*

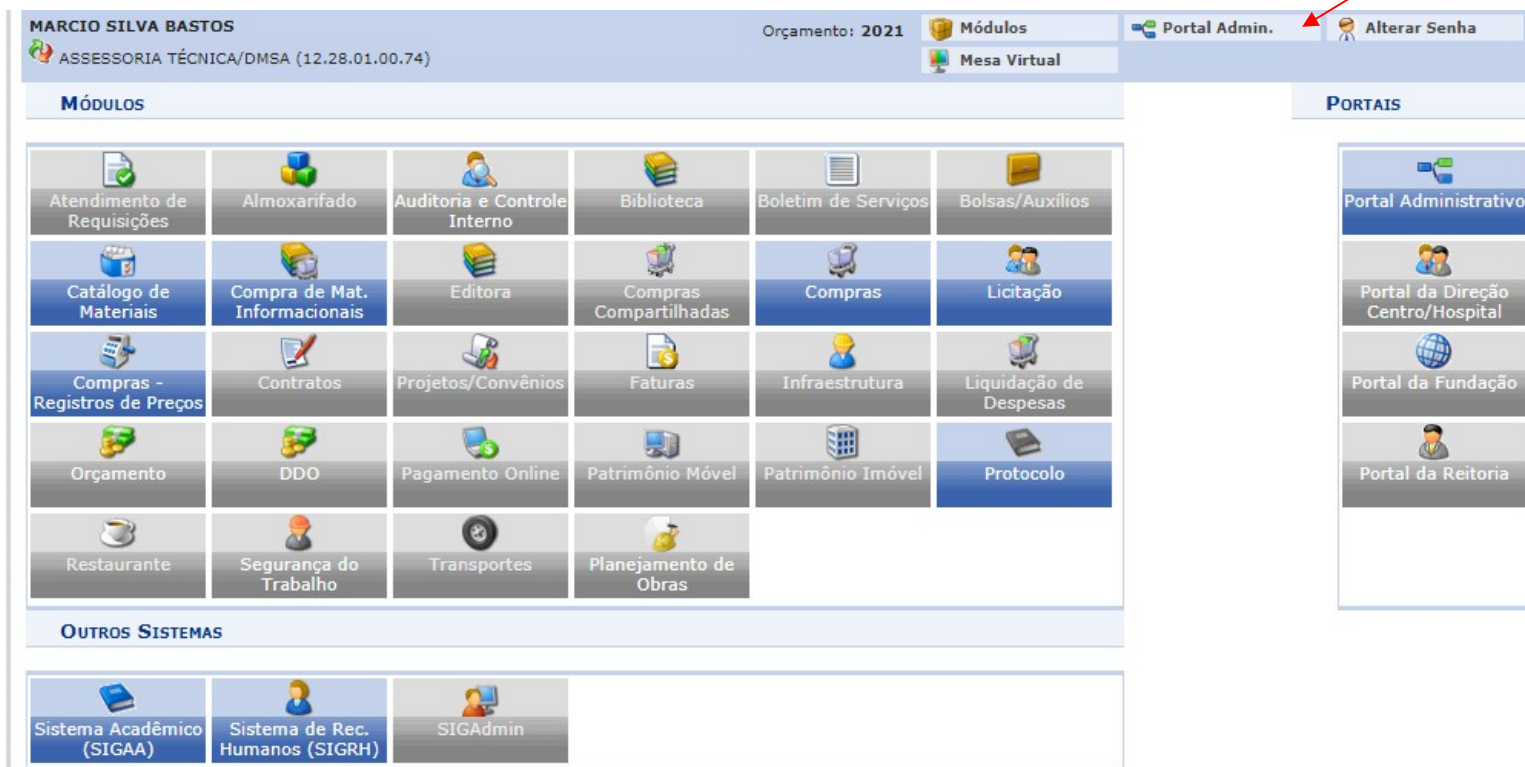


Imagem 1

1.1 Consultando o catálogo de materiais do sipac

Para acessar o módulo catálogo de materiais, siga o caminho: *Requisições*→*Material/Serviço*→*Catálogo*→*Consultar Material*



Imagem 2

Preencha o número do grupo ou algum dos campos disponíveis e clique em “buscar”. Logo em seguida, todos os itens vinculados ao grupo escolhido será listado. (Obs: Ao clicar no ícone + ao lado da denominação do item, você conseguirá observar a descrição detalhada)

CONSULTA DE MATERIAIS

Período de Cadastro: a

Código:

Código CATMAT:

Denominação:

Especificação:

Grupo de Material:

Opções Avançadas

Formato Relatório

Listar apenas materiais em estoque

Apenas materiais em Sistemas Registro de Preço (Pregões Abertos)

Apenas materiais em Processos de Compras em Andamento

Materiais em Contratos

Exceto COLEÇÕES E MATERIAIS BIBLIOGRÁFICOS

Exibir Materiais Desativados

: Visualizar Material
 : Requisitar Novo Registro de Preços
 : Solicitar ao Almoarifado
 : Solicitar Empenho (Registro de Preços) do Material
 : Presente em um Almoarifado
 : Presente em um Processo de Compra Ativo
 : Presente em um Processo de Compra Bloqueado
 : Presente em um Processo de Compra Cancelado

MATERIAIS ENCONTRADOS					
Código	CATMAT	Denominação	Unid. Medida	Grupo de Material	
303500000646	408807	Alça bacteriológica, material: níquel cromo, componentes: com cabo, calibragem: calibrada, volume: 10 mcl	+ UNIDADE	3035 - MATERIAL LABORATORIAL	
303500000641	408811	Alça bacteriológica, material: platina, calibrada, volume: 10 mcl	+ UNIDADE	3035 - MATERIAL LABORATORIAL	
3035000001130	408819	Alça bacteriológica, volume: 10 mcl, esterilidade: estéril, descartável	+ UNIDADE	3035 - MATERIAL LABORATORIAL	
303500000642	408546	Alcoômetro, material: vidro, modelo: gay lussac, escala: 0 a 100 °c, calibrado	+ UNIDADE	3035 - MATERIAL LABORATORIAL	

Imagem 3

2. Acessando o menu de Solicitação de cadastro de material ao catálogo do SIPAC

Para acessar o menu de Solicitação de Cadastro de Material ao catálogo, siga o caminho: *Requisições* → *Material/Serviço* → *Catálogo* → *Solicitar cadastro*

UFRRJ - SIPAC – Sistema Integrado de Patrimônio, Administração e Contratos Ajuda? Tempo de Sessão: 01:30 --- MUDAR DE SISTEMA --- SAIR

MARCIO SILVA BASTOS Orçamento: 2021 Módulos Portal Admin. Alterar Senha

ASSESSORIA TÉCNICA/DMSA (12.28.01.00.74) Mesa Virtual

Requisições Comunicação Compras Contratos Projetos Orçamento Patrimônio Móvel Protocolo Telefonia Outros

- Atividade de Campo
- Auxílio Financeiro ao Estudante
- Curso/Concurso
- Diárias/Passagem
- Hospedagem
- Infraestrutura
- Material/Serviço**
 - Almoarifado
 - Compra
 - Solicitar em um Registro de Preços
 - Solicitar em uma Intenção
 - Catálogo**
 - Consultar Disponibilidade em Estoque
 - Materiais em Requisições Enviadas para Registro de Preços
 - Requisições de Material por Unidade de Custo e Solicitante
 - Informações e cadastrar comentário sobre o tópico.
 - para remover o tópico.
- Projetos
- Serviços (Pessoa Física/Jurídica)
- Suprimento de Fundos
- Veículo/Transporte
- Viagem
- Autorizações
- Buscar Requisições
- Estornar/Cancelar Requisição
- Retornar Requisição

Trocar Foto
 Editar Perfil
 Alterar Senha

Licitações Minutas

Acompanhar Solicitação de Cadastro de Material
 Solicitações de Cadastro de Material Retornadas (1)
 Consultar Material
 Listar Meus Atendimentos de Solicitações de Cadastro
 Listar Minhas Solicitações de Cadastro
Solicitar Cadastro
 Gestão de Catálogo

Última Postagem	Criado por	Respos...
02/09/2021	DeptCMA	3

Imagem 4

2.1 Solicitar Cadastro

Ao clicar em “solicitar cadastro” vocês irão notar que aparecerá uma tela para consulta de itens no catálogo, que é a mesma tela da *imagem 3*. Essa tela se repete tendo em vista que é de extrema importância verificar se o item já não consta vinculado ao catálogo do sipac e assim evitar a duplicidade de itens.

Somente após essa verificação você estará apto a prosseguir clicando em: *Solicitar cadastro de material*

CONSULTA DE MATERIAIS

Período de Cadastro: [] a []

Código: []

Código CATMAT: []

Denominação: []

Especificação: []

Grupo de Material: 3035 - MATERIAL LABORATORIAL

Opções Avançadas

Formato Relatório

Listar apenas materiais em estoque

Apenas materiais em Sistemas Registro de Preço (Pregões Abertos)

Apenas materiais em Processos de Compras em Andamento

Materiais em Contratos

Exceto COLEÇÕES E MATERIAIS BIBLIOGRÁFICOS

Exibir Materiais Desativados

Buscar Cancelar

: Visualizar Material : Requisitar Novo Registro de Preços : Solicitar ao Almoarifado

: Solicitar Empenho (Registro de Preços) do Material : Presente em um Almoarifado : Presente em um Processo de Compra Ativo

: Presente em um Processo de Compra Bloqueado : Presente em um Processo de Compra Cancelado

MATERIAIS ENCONTRADOS					
Código	CATMAT	Denominação	Unid. Medida	Grupo de Material	
303500000646	408807	Alça bacteriológica, material: níquel cromo, componentes: com cabo, calibragem: calibrada, volume: 10 mcl	+ UNIDADE	3035 - MATERIAL LABORATORIAL	
303500000659	409262	Balão laboratório, tipo fundo: fundo redondo, material: vidro, capacidade: 500 ml, adicional: com 1 junta	+ UNIDADE	3035 - MATERIAL LABORATORIAL	
303500000657	409265	Balão laboratório, tipo fundo: fundo redondo, material: vidro, capacidade: 50 ml, adicional: com 1 junta	+ UNIDADE	3035 - MATERIAL LABORATORIAL	
303500000658	409271	Balão laboratório, tipo fundo: fundo redondo, material: vidro, capacidade: 50 ml, adicional: com 2 juntas	+ UNIDADE	3035 - MATERIAL LABORATORIAL	

Pag. 1 >

509 Registro(s) Encontrado(s)

Solicitar Cadastro de Material
Não encontrou o material desejado? Clique Aqui

Portal Administrativo

Imagem 5

Em seguida, escolha a opção que corresponde ao tipo de material do item a cadastrar.

ESCOLHA DO TIPO DO MATERIAL

Material Permanente
Exemplos: mesas, máquinas, equipamentos de laboratórios, ferramentas, veículos, semoventes.

Material de Consumo
Exemplos: artigos de escritório, de limpeza e higiene, material elétrico, combustíveis, etc.

<< Voltar Cancelar

Portal Administrativo

Imagem 6

Ao clicar no tipo de material abrirá a tela onde está a relação, em ordem alfabética, das naturezas de despesa. Observem que no quadro da natureza de despesa há exemplos de itens que facilitarão na escolha do grupo mais adequado. Em seguida, clique na seta verde ao lado do grupo desejado para prosseguir.

Selecione o Grupo de Material	
GRUPOS RELACIONADOS AO TIPO DE MATERIAL SELECIONADO	
Código	Denominação
3006	ALIMENTOS PARA ANIMAIS <i>Registra o valor das despesas com alimentos destinados a gado bovino, equino, muar e bufalino, caprinos, suínos, ovinos, aves de qualquer espécie, como também para animais silvestres em cativeiro (jardins zoológicos ou laboratórios) e afins, tais como: alfafa, alpeste, capim verde, farelo, farinhas em geral, fubá grosso, milho em grão, ração balanceada, sal mineral, suplementos vitamínicos e afins.</i>
3008	ANIMAIS PARA PESQUISA E ABATE <i>Registra o valor das despesas com animais para pesquisa e abate. Incluem-se nesta classificação os peixes e mariscos, todas as espécies de mamíferos, abelhas para estudos, pesquisa e produção de mel, bem assim qualquer outro animal destinado a estudo genético ou alimentação, tais como: boi, cabrito, cobaias em geral, macaco, rato, rã e afins.</i>
3047	AQUISIÇÃO DE SOFTWARE DE BASE <i>Registra o valor das despesas com aquisição de softwares de base (de prateleira) que são aqueles incluídos na parte física do computador (hardware) que integram o custo de aquisição desse no Ativo Imobilizado. Tais softwares representam também aqueles adquiridos no mercado sem características fornecidas pelo adquirente, ou seja, sem as especificações do comprador. (Embargo declaratório em recurso extraordinário no 199.464-9 STF).</i>
314866	AVENTAL CIRURGICO (INATIVO)
3114866	AVENTAL CIRURGICO (INATIVO)
3050	BANDEIRAS, FLÂMULAS E INSÍGNIAS <i>Registra o valor das despesas com aquisição de bandeiras, flâmulas e insígnias, a saber, tais como: brasões, escudos, armas da república, selo nacional e afins.</i>
3001	COMBUSTÍVEIS E LUBRIFICANTES AUTOMOTIVOS <i>Registra o valor das despesas com combustíveis para motores a combustão interna de veículos rodoviários, tratores em geral, embarcações diversas e grupos geradores estacionados ou transportáveis e todos os óleos lubrificantes destinados aos sistemas hidráulicos, hidramáticos, de caixa de transmissão de força e graxas grafitadas para altas e baixas temperaturas, tais como: aditivos, álcool hidratado, fluido para amortecedor, fluido para transmissão hidráulica, gasolina, graxas, óleo diesel, óleo para carter, óleo para freio hidráulico e afins.</i>
3002	COMBUSTÍVEIS E LUBRIFICANTES DE AVIAÇÃO <i>Registra o valor das despesas com combustíveis e lubrificantes destinados a qualquer tipo de aeronave, tais como: aditivos, gasolina, graxas, óleos e fluidos em geral, querosene e afins.</i>
3003	COMBUSTÍVEIS E LUBRIFICANTES P/ OUTRAS FINALIDADES <i>Registra o valor das despesas com combustíveis e lubrificantes para outras finalidades que não se classificam em itens anteriores: carbureto, carvão mineral, carvão vegetal, lenha, querosene comum, combustíveis e lubrificantes de uso ferroviário e afins.</i>
3042	FERRAMENTAS <i>Registra o valor das despesas com todos os tipos de ferramentas utilizadas em oficinas, carpintarias, jardins etc, tais como: alicate, broca, caixa para ferramentas, canivete, chaves em geral, enxada, espátulas, ferro de solda, foice, lâmina de serra, lima, machado, martelo, pá, picareta, ponteira, primo, serrote, tesoura de podar, trena e afins.</i>
3004	GAS ENGARRAFADO <i>Registra o valor das despesas com gases de uso industrial, de tratamento de água, de iluminação, destinados a recarga de extintores de incêndio, de uso médico, bem como os gases nobres para uso em laboratório científico, tais como: acetileno, carbônico, freon, hélio, hidrogênio, liquefeito de petróleo, nitrogênio, oxigênio e afins.</i>

Imagem 7

Agora vocês deverão preencher os campos obrigatórios. Para isso, será necessário fazer a busca do material no comprasnet através do link: <https://catalogo.compras.gov.br/cnbs-web/busca>

Preencham o campo com as características principais do material que deseja, e em seguida, cliquem em “buscar”.

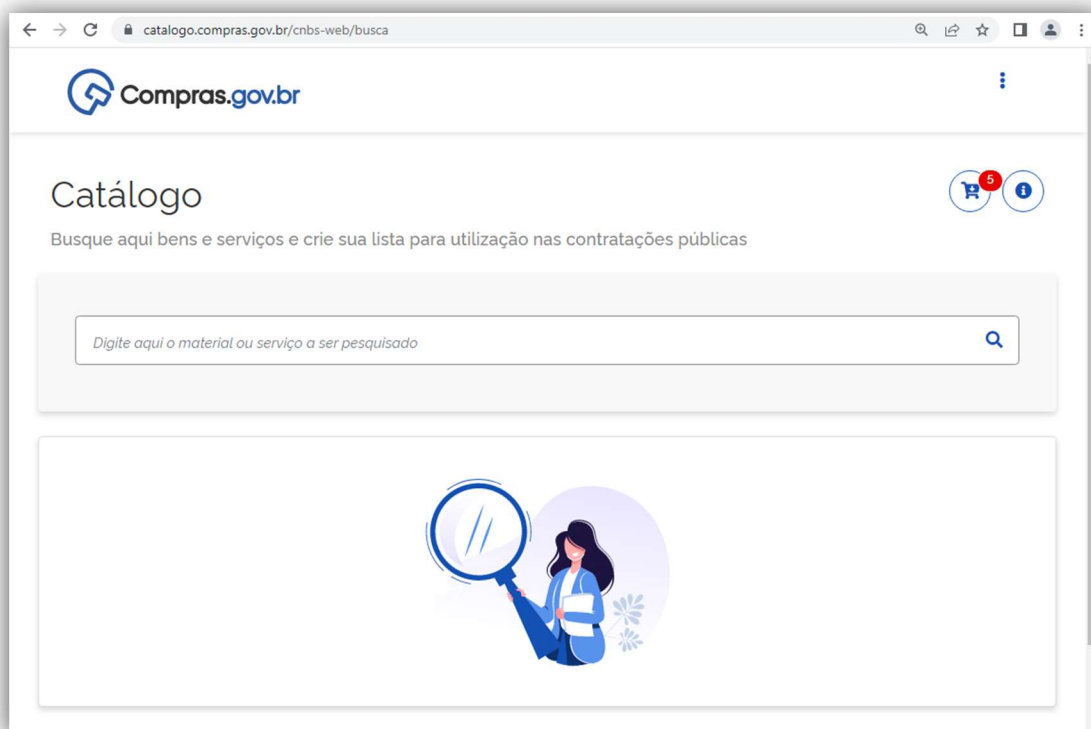


Imagem 8

Na próxima tela, aparecerão as classes de materiais que contém itens que possuem descrição relacionada ao nome buscado. Deverá ser feita a filtragem de acordo com a natureza do material buscado. Para isso clique na opção “selecionar” ao lado da classe de materiais que pretende consultar.

The screenshot shows the 'Catálogo' website interface. At the top, there is a search bar with the text 'capacete'. Below the search bar, there are tabs for 'Serviços' and 'Materiais', with 'Materiais' selected. A box labeled 'Classe de materiais' is positioned above the search results. The search results section shows 'Foram encontrados 31 produtos para os filtros'. A table with the following columns is displayed: 'Classe', 'Código', 'Padrão Descritivo de Material', and 'Ações'. The table contains four rows of data. The first row is highlighted with a red box, and a red arrow points to the 'Selecionar' button in the 'Ações' column of that row. The 'Selecionar' button in the first row is also circled in red.

Classe	Código	Padrão Descritivo de Material	Ações
6540	434	Oftalmoscópio	Selecionar
4240	1372	Capacete segurança	Selecionar
6515	2048	Material p/ vni - cpap / bipap	Selecionar
6650	4048	Cabo de conexão	Selecionar

Imagem 9

Em seguida, irá aparecer uma relação de itens com as características de acordo com a natureza da classe selecionada. Sendo assim, avalie as opções e escolha a que atenda a sua necessidade.

The screenshot shows the 'Catálogo' website interface. At the top, there is a search bar with the text 'capacete'. Below the search bar, there are several filters and a list of items. The filters include 'UNIDADE DE FORNECIMENTO' (highlighted with a red box), 'CARACTERÍSTICAS' (with 'Material - obrigatória' selected), and 'Cor'. The list of items is titled 'Foram encontrados 48 opções de material ativos' and has columns for 'Código', 'Nome do Material', and 'Ação'. The first item is highlighted with a red box and has its 'Código' (485461) circled in red. Red arrows point from labels 'Consultar a unidade de fornecimento', 'Código CATMAT', and 'Especificação do material' to their respective elements in the interface.

Código	Nome do Material	Ação
485461	Capacete Segurança Material: Poliamida Aplicação: Capacete Para Resgate Características Adicionais: Suporte Para Lanterna E Slot Para Encaixe De Visei Tipo De Casco: Casco Abs Ventilado, Testeira Em Eva Padrão: Classe A, Tipo Iii, Sem Aba	Adicionar
484543	Capacete Segurança Material: Acrilonitrila-Butadieno-Estireno (Abs) Aplicação: Grupo De Salvamento Características Adicionais: Tipo Iii, Classe A Sem Aba, Suporte Para Lanterna	Adicionar
480230	Capacete Segurança Material: Compósito E Fibra De Carbono	Adicionar

Imagem 10

Copie as informações do comprasnet e cole nos campos da tela do sipac, assim como no exemplo abaixo.

Informações importantes:

***No campo “Denominação” busque colocar o nome do material e as características principais do mesmo, uma vez que ele será a identificação do material.**

***O campo unidade de fornecimento você escolherá a opção que atende à sua demanda. Caso a unidade de fornecimento não esteja na lista de opções, selecione a opção que se aproxima e no final da especificação acrescentem a unidade de fornecimento desejada.**

***O valor estimado você poderá atribuir o valor encontrado em pesquisa na internet, uma vez que o item passará por uma pesquisa de mercado, pela Seção de Pesquisa de Preço do DMSA, quando o processo licitatório for aberto.**

***No campo especificação deverá ser acrescentado o catmat.**

***O link de busca é o link do comprasnet que buscamos pelo material. Volte na imagem 9 e veja que indicamos com uma seta.**

Ao concluir o preenchimento das informações, clique em **“Solicitar cadastro”**

INFORMAÇÕES DO MATERIAL

Grupo de Material: 3035 - MATERIAL LABORATORIAL

Denominação: * Microtubo 2ml estéril tipo: criogênico

Unidade de Medida: * UNIDADE

Valor Estimado: * 131,20

Especificação: *

Microtubo, material: polipropileno, capacidade: 2 ml, graduação: graduado, tipo tampa: tampa rosqueável, tipo fundo: auto sustentável, esterilidade: estéril, tipo : criogênico.
Catmat: 408188

Links de Busca: *

<https://siasgnet-consultas.siasgnet.estaleiro.serpro.gov.br/siasgnet-catalogo/#/siasgnet-catalogo/q>

Aplicação do Material:

Sugestão de Fornecedores (Razão Social, Telefone, Email):

Foto do Material: Escolher arquivo Nenhum arquivo selecionado

Orçamento do Material: Escolher arquivo Nenhum arquivo selecionado

Solicitar Cadastro << Voltar Cancelar

* Campos de preenchimento obrigatório.

Portal Administrativo

Imagem 10

Vejam que existem campos que não são obrigatórios, no entanto, se preenchidos, será de grande valia para o setor de compras.

Após clicar em solicitar cadastro, aparecerá o comprovante da com o número da solicitação para controle. Caso seja necessário solicitar mais cadastrdos, clique em “Nova Consulta de Material” e refaça os passos.

DADOS DA SOLICITAÇÃO	
Número/Ano:	2/2021
Denominação:	MICROTUBO 2ML ESTÉRIL TIPO: CRIOGÊNICO
Valor Estimado:	R\$ 131,20
Especificação:	MICROTUBO, MATERIAL: POLIPROPILENO, CAPACIDADE: 2 ML, GRADUAÇÃO: GRADUADO, TIPO TAMP: TAMP ROSQUEÁVEL, TIPO FUNDO: AUTO SUSTENTÁVEL, ESTERILIDADE: ESTÉRIL, TIPO : CRIOGÊNICO. CATMAT: 408188
Data de Cadastro:	17/09/2021
Sites de Busca:	https://siasgnet-consultas.siasgnet.estaleiro.serpro.gov.br/siasgnet-catalogo/#/siasgnet-catalogo/q
Aplicação do Material:	
Sugestão de Fornecedores (Razão Social, Telefone, Email):	
Grupo de Material:	MATERIAL LABORATORIAL
Unidade de Medida:	UNIDADE
Solicitante:	MARCIO SILVA BASTOS
Status da Solicitação:	ENVIADA



Imagem 11

Caso o material não esteja cadastrado no comprasnet, ou seja, não tem catmat, o campo “aplicação do material” deverá ser preenchida, uma vez que o DMSA terá que solicitar ao ministério da economia o cadastramento do catmat e essa informação é de suma importância.