

RETROSPECTIVA CORIN 2023



PROPPG

Pró-Reitoria de Pesquisa
e Pós-Graduação

COMUNICAÇÃO

A Corin se aproximou da comunidade acadêmica com uma mídia social mais dinâmica, na qual foi elaborada uma estratégia para posicionamento da sua marca, em parceria com a Comunicação Social da UFRRJ, e maior alcance das publicações, visando uma maior disseminação das propostas e oportunidades geradas pelo setor.

Clicável



COMUNICA CORIN

O reforço da equipe do projeto Comunica Corin, ligado ao Programa de Desenvolvimento Acadêmico e Institucional (PDAI), possibilitou a ampliação dessas ações. Visando ainda a maior proximidade da comunidade acadêmica, a coordenação interagiu de forma mais participativa em ambientes de graduação e pós-graduação, com participação em reuniões com a PROPPG, PROGRAD, PROAES e PROEXT.



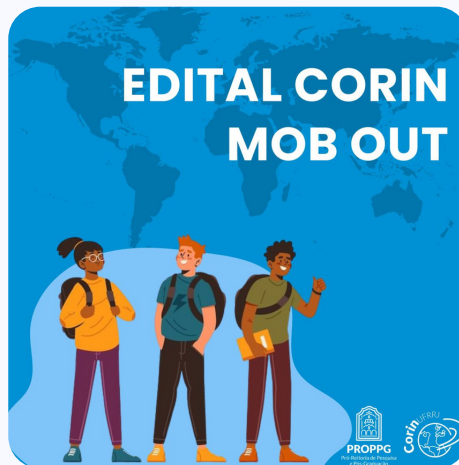
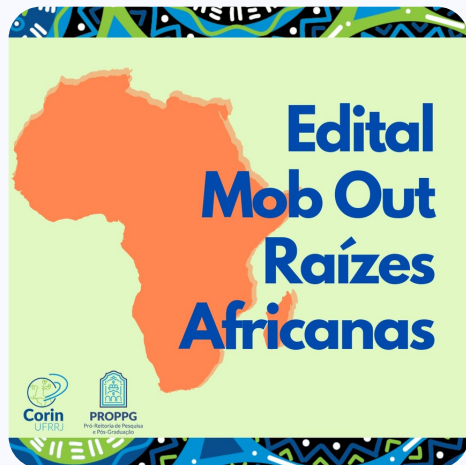
CORIN ITINERANTE

A Corin esteve presente nos campus de Três Rios e Multidisciplinar através do projeto “CORIN INTINERANTE”, onde foi possível uma interação mais próxima com discentes e docentes destes campus.



MOBILIDADE ACADÊMICA - MOB OUT

A mobilidade acadêmica internacional foi mantida através do edital institucional, onde 12 alunos, selecionados em 2022, viajaram (**Mob Out**), sendo 7 para América Latina e 5 Europa. Adicionalmente, um total 17 alunos foram selecionados para o ano de 2024, sendo 6 para AL, 6 Europa e 5 para o Continente Africano, fato inédito em nossa Universidade.



MOBILIDADE ACADÊMICA - MOB IN

A UFRRJ recebeu 2 discentes de graduação da Universidad de Los Llanos (Colômbia), que realizaram estágio nos cursos de Medicina Veterinária e Zootecnia (Mob In), fato ausente desde 2019. Ambas usufruíram de vagas no Alojamento e alimentação no RU graças ao apoio da PROAES e PROGRAD.



PROJETO NAVE

A Corin lançou o projeto de extensão “NAVE - Núcleo de Acolhimento de Visitantes Estrangeiros” que visa incorporar a Internacionalização na comunidade por meio da experiência de intercâmbio através da recepção, com intuito de facilitar a adaptação do visitante ao ambiente universitário, bem como à cultura brasileira e ruralina. A seleção dos “padrinhos” será realizada no início do ano de 2024 e este projeto conta com a parceria de professores do curso de Hotelaria da nossa Universidade.



Para mais informações, clique nas fotos.

PARTICIPAÇÕES E RECEPÇÕES

A Corin atuou ativamente na recepção de professores e pesquisadores de outras Instituições, tais como Grupo Natour (Universidade Autônoma de Barcelona, Universidade dos Açores, Universidade de Freiburg, Universidade de Brasília, Universidade Tecnológica do Chile, Instituto Profissional da Fundação DuocUC, Universidade do Rosário e Pontifícia Universidade Javeriana), Delegação da UNEMI - Equador, Professora da Universidad de Valencia - Espanha, Universidade Lusófona- Portugal, Universidad de Buenos Aires- Argentina e Universidad de O'Higgins – Chile. Além disso participou do evento do Grupo Agroecologia com universidades da América do Sul e Central além do Projeto abc que contou com a participação de professores da Etiópia.



PROPPG
Pró-Reitoria de Pesquisa
e Pós-Graduação



Corin
UFRRJ

PARTICIPAÇÕES E RECEPÇÕES



INTERNACIONALIZAÇÃO EM REDE

A Corin manteve ações de internacionalização em rede através da manutenção das associações nacionais e internacionais, a saber: FAUBAI (Associação Brasileira de Educação Internacional), GCUB (Grupo de Cooperação Internacional de Universidades Brasileiras), Grupo Tordesilhas (Rede Acadêmica de Universidades de Brasil, Portugal e Espanha) e AUIP (Asociación Universitaria Iberoamericana de Postgrado). Especificamente em relação ao GCUB, a Corin promoveu ações tal como os descontos viabilizados pela parceria com a Mastertest e com o Instituto Cervantes.



PARCERIA

GCUB BRASIL + Instituto Cervantes

BENEFÍCIOS EXCLUSIVOS

PARA AS INSTITUIÇÕES ASSOCIADAS AO GRUPO DE COOPERAÇÃO INTERNACIONAL DE UNIVERSIDADES BRASILEIRAS.

GRÁTIS	PROVA DE NIVELAMENTO
	CARNÊ VIRTUAL DA BIBLIOTECA
25% DESCONTO	EM TODOS OS CURSOS
	NA CONTRATAÇÃO DO PACOTE DO CURSO PREPARATÓRIO DELE + PROVA DELE*

PROCURE O SETOR DE RELAÇÕES INTERNACIONAIS DE SUA UNIVERSIDADE PARA TER ACESSO AOS BENEFÍCIOS.

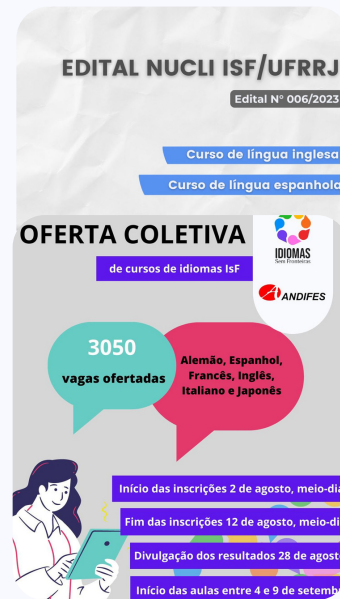
Os descontos serão aplicados por todos os 8 Institutos Cervantes do Brasil.

EVENTOS DE INTERNACIONALIZAÇÃO



IDIOMAS SEM FRONTEIRAS

Em 2023 o programa Idioma Sem Fronteiras retomou suas atividades em nossa Universidade, no qual foram ofertados cursos em dois idiomas, Inglês e Espanhol. Foram oferecidas 8 turmas de espanhol na oferta nacional coletiva e dois minicursos para a comunidade da UFRRJ, contemplando 220 alunos no total. Em relação às turmas de inglês, foram oferecidas 12 turmas de cursos para a comunidade da UFRRJ e 4 turmas na oferta coletiva, 9 oficinas de curta duração, contemplando 350 alunos no total.



E vários outros...

TESTES DE PROFICIÊNCIA

Com a ação desenvolvida pela CORIN para apoio a internacionalização da UFFRJ foram adquiridos 150 (cento e cinquenta) testes a serem aplicados na instituição de forma gratuita à comunidade acadêmica.

As vagas foram ofertadas aos alunos da graduação, pós-graduação, docentes e técnicos administrativos.



ACORDOS DE PARCERIA

Em 2023 foram firmadas 41 novas parcerias, sendo 11 nacionais e 30 internacionais (tabela em anexo), o que permitiu ampliação dos laços com instituições que possibilitando a amplitude de possibilidades para mobilidade acadêmica de discentes e docentes, além de fortalecer as pesquisas na graduação e pós-graduação e possibilitar que as pesquisas conjuntas entre instituições nacionais fomentem projetos futuros em nossa Universidade.



Clicável



PERSPECTIVAS FUTURAS

O principal desafio para os próximos anos será manter as ações de internacionalização em um cenário orçamentário mais desafiador. Para isso, ações de “Internationalization at Home” serão incentivadas através da maior conscientização desta ação na comunidade acadêmica. Ademais, a Corin pretende realizar eventos sobre a importância da internacionalização para o desenvolvimento do Ensino, Pesquisa e Extensão multicampos

